

February  
2020

# സ്കൂൾ ദുരന്ത നിവാരണ ആസൂത്രണ രേഖ School Disaster Management Plan

ഗവൺമെന്റ് ഹയർ സെക്കന്ററി സ്കൂൾ കരുവാരക്കുണ്ട്  
Government Higher Secondary School Karuvarakundu

കരുവാരക്കുണ്ട് ഗ്രാമപഞ്ചായത്ത്  
Karuvarakundu Gramapanchayath

മലപ്പുറം  
Malappuram



**Prepared by  
School Disaster Management Committee**



## സ്കൂൾ സുരക്ഷ പദ്ധതി

സ്കൂളിന്റെ പേര്	:	ഗവൺമെന്റ് ഹയർസെക്കന്ററി സ്കൂൾ,കരുവാര കുണ്ട്
ജില്ല	:	മലപ്പുറം
വിദ്യാഭ്യാസജില്ല	:	വണ്ടൂർ
റവന്യൂജില്ല	:	മലപ്പുറം
തീയതി	:	ഡിസംബർ 2019

പ്രസിദ്ധീകരിച്ച തീയതി : ഡിസംബർ 2019

സാങ്കേതികസഹായം : കേരളസംസ്ഥാന ദുരന്തനിവാരണ അതോറിറ്റി,  
ഐക്യരാഷ്ട്ര സഭ വികസന പരിപാടി

പരിശീലനം : ഫൗണ്ടേഷൻ ഫോർ ഡെവലപ്മെന്റ് ആക്ഷൻ

## ആമുഖം

കേരളത്തിന്റെ പത്താമത്തെ ജില്ലയായ മലപ്പുറം ജില്ലയിലാണ് കരുവാരക്കുണ്ട് എന്ന ഗ്രാമം സ്ഥിതിചെയ്യുന്നത്. മലപ്പുറത്തു നിന്നും 45 കിലോമീറ്റർ കിഴക്ക് മാറിയാണ് ഈ ഗ്രാമം ഉള്ളത്. മലപ്പുറം ജില്ലയുടെ വിനോദസഞ്ചാര കേന്ദ്രമാണ് കരുവാരക്കുണ്ട് ഗ്രാമ പഞ്ചായത്ത്. കരുവാരക്കുണ്ട് ഗ്രാമപഞ്ചായത്തിലെ 4000ത്തിൽ അധികംവരുന്ന കുട്ടികൾ പഠിക്കുന്ന സ്കൂൾ ആണ് ഗവൺമെന്റ് ഹയർസെക്കന്ററിസ്കൂൾ കരുവാരക്കുണ്ട്. കൃത്യമായി പറഞ്ഞാൽ കരുവാരക്കുണ്ട് ഗ്രാമപഞ്ചായത്തിലെ കരുവാരക്കുണ്ട് വാർഡിൽ ആണ് ഈ സ്കൂൾ സ്ഥിതിചെയ്യുന്നത്.

കരുവാരക്കുണ്ട് ഗ്രാമപഞ്ചായത്ത് പശ്ചിമഘട്ട മലനിരയുമായി തൊട്ടടുത്തുള്ള പ്രദേശം ആയതിനാൽ ഈ പരിസരത്തു മണ്ണിടിച്ചിലിനു സാധ്യതകൂടുതൽ ആണ്. ഈ സ്കൂളിൽ കൂടുതലായി മലയോരകർഷകരുടെ കുട്ടികളാണ് പഠിക്കുന്നത്. റബ്ബറാണ് ഈ പ്രദേശത്ത് കൂടുതലായി കൃഷി ചെയ്യപ്പെടുന്നത്. ഇത് ഇപ്പോൾ അവിടെ ഉള്ള കാലാവസ്ഥയ്ക്ക് അനുയോജ്യമാണ്. ഇത് ഒരുപരിസ്ഥിതി ലോല പ്രദേശമാണ്.

## സ്കൂൾ ദുരന്തനിവാരണ ആസൂത്രണ രേഖ

### 1. അടിസ്ഥാന വിവരങ്ങൾ

1.1	സ്കൂളിന്റെ പേര്	ഗവൺമെന്റ് ഹയർസെക്കന്ററി സ്കൂൾ, കരുവാരക്കുണ്ട്
1.2	ജില്ല	മലപ്പുറം
1.3	ഒിലാസം	ഗവൺമെന്റ് ഹയർസെക്കന്ററി സ്കൂൾ, കരുവാരക്കുണ്ട് പി.ഒ. 676523
	മെയിൽഐഡി	ghssk639@gmail.com
	ഫോൺ നമ്പർ	04931-280639
1.4	ഹെഡ്മാസ്റ്ററുടെ/പ്രിൻസിപ്പലിന്റെ പേര്	ശ്രീമതി. ജാലി.എ.എം. Ph: 9447843887
1.5	സ്കൂൾ സുരക്ഷയുടെ ചുമതലയുള്ള സ്റ്റാഫിന്റെ പേര്	സരിജ. കെ.എം. Ph: 8086049831
1.6	അധ്യാപകരുടെ എണ്ണം	83
1.7	അനധ്യാപകരുടെ എണ്ണം	5
	കുട്ടികളുടെ എണ്ണം	(1 മുതൽ 10) 3075
	ആൺകുട്ടികളുടെ എണ്ണം	1455
	പെൺകുട്ടികളുടെ എണ്ണം	1620
	ഭിന്നശേഷിക്കാർ	44
	പ്രീപ്രെമിറ	
1.8	സ്കൂൾ ബസുകളുടെ എണ്ണം/ജീപ്പ്	4
1.9	സ്കൂൾബസ്സ്ജീവനക്കാരുടെ എണ്ണം	4 ഡ്രൈവർ + 4 ആയ = 8
1.10	സ്കൂൾബസ്സ് ഉപയോഗിക്കുന്ന കുട്ടികളുടെ എണ്ണം	658
	പെൺകുട്ടികൾ	404
	ആൺകുട്ടികൾ	258
	ഭിന്നശേഷിക്കാർ	
1.11	ക്ലാസ്സ്മുറികളുടെ എണ്ണം	74
1.12	ലബോറട്ടറികളുടെ എണ്ണം	സയൻസ് ലാബ് 1 ഐ.ടി.ലാബ് 4

**2. സ്കൂളിലെയും സ്കൂൾ സ്ഥിതി ചെയ്യുന്ന ഭൂപ്രദേശത്തെയും ദുരന്ത സാധ്യതകളെ/വിപത്തുകളെ പറ്റിയുള്ള ചെറുവിവരണം**

മലപ്പുറം ജില്ലയിലെ, കരുവാരക്കുണ്ട് പഞ്ചായത്തിലെ, കരുവാരക്കുണ്ട് വില്ലേജിൽ 3 ഏക്കറിൽ ആയാണ് ഈ സ്കൂളും പരിസരവും സ്ഥിതി ചെയ്യുന്നത്. ജില്ലയിലെ തന്നെ ഉയർന്ന പ്രദേശങ്ങളിൽ ഒന്നാണ് ഈ മലയോര പ്രദേശം. ആയതിനാൽ വെള്ളപ്പൊക്കത്തിനുള്ള സാധ്യത വളരെ കുറവാണ്. മലയോര പ്രദേശം ആയതിനാൽ തന്നെ മണ്ണിടിച്ചിലിനുള്ള സാധ്യത കൂടുതലാണ്. സ്കൂളിന്റെ സമീപപ്രദേശത്ത് കഴിഞ്ഞ വർഷത്തെ മഴയിൽ മണ്ണിടിച്ചിലും ഉരുൾപൊട്ടലും ഉണ്ടായിട്ടുണ്ട്.

**3. സ്കൂളിലോ സമീപപ്രദേശത്തോ മുൻകാലങ്ങളിൽ ഉണ്ടായ ദുരന്തങ്ങളെക്കുറിച്ചുള്ള വിവരണം**

ക്രമനമ്പർ	അപകടം/ദുരന്തം	വർഷം	നാശനഷ്ടങ്ങൾ
1	ഉരുൾപൊട്ടൽ	2019	ഇല്ല
2	വെള്ളപ്പൊക്കം	2019	ഇല്ല

**4. ദുരന്ത വിവരപ്പട്ടിക (ഏതൊക്കെ കാലങ്ങളിൽ എന്തൊക്കെ ദുരന്തങ്ങൾ സംഭവിക്കാൻ സാധ്യതയുണ്ട് എന്നതിനെ കുറിച്ചുള്ളവിവരം)**

അപകടം	Jan	Feb	Mar	Apr	May	Jun	Jul	Aug	Sep	Oct	Nov	Dec
വെള്ളപ്പൊക്കം						✓	✓	✓				
ശക്തമായ കാറ്റ്								✓	✓			
വരൾച്ച			✓	✓								
മണ്ണിടിച്ചിൽ						✓	✓	✓				
ഉരുൾപൊട്ടൽ						✓	✓	✓				

**5. പ്രത്യേക ശ്രദ്ധ ആവശ്യമുള്ളകുട്ടികളുടെവിവരങ്ങൾ**

- മാനസികവെല്ലുവിളി നേരിടുന്നവർ- 32
- ശ്രവണവൈകല്യം -5
- കാഴ്ചപരിമിതർ - 4
- പഠന വൈകല്യം -1
- സെറിബ്രൽ പാൾസി - 2
- ആകെ - 44

**6. സ്കൂളിലെ കെട്ടിടങ്ങളെ കുറിച്ചുള്ള വിവരണം, ദുരന്തങ്ങൾ നേരിടാൻ കെട്ടിടങ്ങൾക്ക് സാധിക്കുമോ എന്ന് വിലയിരുത്തുകയും ചെയ്യുക**

സ്കൂളിൽ മൊത്തം പതിനഞ്ച് കെട്ടിടങ്ങൾ ആണ് ഉള്ളത്. ഏഴു കോൺക്രീറ്റ് കെട്ടിടങ്ങളും, അഞ്ചു ഓട് മേഞ്ഞ കെട്ടിടങ്ങളും ബാക്കി മൂന്ന് ഷീറ്റ് മേഞ്ഞ

കെട്ടിടങ്ങളും ആണ് ഉള്ളത്. എല്ലാ കെട്ടിടങ്ങളും ദുരന്തങ്ങളെ നേരിടാനുള്ള കരുത്തുണ്ട്. പുറംകാഴ്ചയിൽ എല്ലാം കെട്ടിടങ്ങളും ദുരന്തങ്ങളെ നേരിടാൻ കഴിവുള്ളതാണ്.

**7. സ്കൂളിലെ മാനുഷിക ഭൗതിക വിഭവങ്ങളുടെ വിവരണം**

സ്കൂളിൽ കൃത്യമായി സ്ഥാപിക്കപ്പെട്ട അഗ്നിശമന ഉപകരണങ്ങൾ ഒന്നും തന്നെയില്ല. ചെറിയ മുറിവുകൾക്കും മറ്റും പ്രഥമശുശ്രൂഷ നൽകാൻ ആവശ്യമായ സൗകര്യങ്ങൾ അവിടെ ലഭ്യമാണ്. പ്രഥമ ശുശ്രൂഷാ പരിശീലനം ലഭിച്ച 9 ജീവനക്കാരും 43 വിദ്യാർത്ഥികളും നിലവിൽ സ്കൂളിൽ ഉണ്ട്. സ്കൂൾ സുരക്ഷ പദ്ധതി നടപ്പിലാക്കിയതു വഴി ദുരന്തനിവാരണത്തെ കുറിച്ചും സ്കൂളിലെ അപകടങ്ങൾ കണ്ടെത്തുന്നതിനെക്കുറിച്ചും വിവിധ പരിശീലനങ്ങൾ വിദ്യാർത്ഥികൾക്കും അധ്യാപകർക്കും നൽകിയിട്ടുണ്ട്.

**7.1 കെട്ടിടങ്ങളുടെവിവരം**

കെട്ടിട നമ്പർ	കെട്ടിടത്തിന്റെ പേര്	മുറികളുടെ എണ്ണം	ക്ലാസ് മുറികളുടെ എണ്ണം	മേൽക്കൂര (ഓല,ഓട്, ഷീറ്റ്, വാർപ്പ്)	കെട്ടിടത്തിന്റെ പഴക്കം	എത്ര നിലകൾ
1	10 -ാം ക്ലാസ് കെട്ടിടം	16	13	വാർപ്പ്	5	3
2	സ്റ്റാഫ് റൂം	1	0	ഓട്	10	1
3	9 -ാം ക്ലാസ് കെട്ടിടം	3	3	വാർപ്പ്	10	2
4	ഓഫീസ് റൂം കെട്ടിടം	3	0	ഓട്	40	1
5	6 -ാം ക്ലാസ് കെട്ടിടം	6	6	വാർപ്പ്	20	1
6	7 -ാം ക്ലാസ് കെട്ടിടം	12	11	വാർപ്പ്	15	2
7	എസ് പി സി കെട്ടിടം	2	1	വാർപ്പ്	1	1
8	5 -ാം ക്ലാസ് കെട്ടിടം	6	6	വാർപ്പ്	20	2
9	5 -ാം ക്ലാസ് കെട്ടിടം 2	3	3	ഓട്	40	1
10	ഹൈസ്കൂൾ കെട്ടിടം	18	18	വാർപ്പ്	10	3
11	കഞ്ഞിപ്പുര	1	0	ഷീറ്റ്	10	1
12	6 -ാം ക്ലാസ് കെട്ടിടം 2	3	3	ഓട്	25	1
13	ലൈബ്രറി	1	0	ഷീറ്റ്	5	1
14	ഐ.ഇ.ഡി	1	0	വാർപ്പ്	1	1
15	9 -ാം ക്ലാസ് കെട്ടിടം 2	3	3	ഷീറ്റ്	5	1



**7.2 തുറസ്സായ സ്ഥലങ്ങളുടെ വിവരം**

ക്രമനമ്പർ	വിവരണം	വിസ്തീർണ്ണം	സ്കൂളിന്റെ വിവിധ കെട്ടിടങ്ങളിൽ നിന്നുള്ള ദൂരം
1.	കളിസ്ഥലം	2 ഏക്കർ	10 -ാം ക്ലാസ് കെട്ടിടം - 100 മീറ്റർ സ്റ്റാഫ്റൂം - 110 മീറ്റർ 9 -ാം ക്ലാസ് കെട്ടിടം - 140 മീറ്റർ ഐ.ഇ.ഡി. - 100 മീറ്റർ ലൈബ്രറി - 160 മീറ്റർ 6 -ാം ക്ലാസ് കെട്ടിടം - 150 മീറ്റർ കണ്ടിറ്റിറ്റർ - 160 മീറ്റർ ഹൈസ്കൂൾ കെട്ടിടം - 160 മീറ്റർ 5 -ാം ക്ലാസ് കെട്ടിടം - 150 മീറ്റർ എസ്.പി.സി കെട്ടിടം 100 മീറ്റർ ഓഫീസ്റൂം - 150 മീറ്റർ 5 -ാം ക്ലാസ് കെട്ടിടം - 160 മീറ്റർ 9 -ാം ക്ലാസ് കെട്ടിടം - 140 മീറ്റർ 7 -ാം ക്ലാസ് കെട്ടിടം - 110 മീറ്റർ 6 -ാം ക്ലാസ് കെട്ടിടം - 150 മീറ്റർ
2	സ്കൂൾമുറ്റം	40 സെന്റ്	10 -ാം ക്ലാസ് കെട്ടിടം - 10 മീറ്റർ സ്റ്റാഫ്റൂം- 5 മീറ്റർ 9 -ാം ക്ലാസ് കെട്ടിടം ഐ.ഇ.ഡി. 15 മീറ്റർ ലൈബ്രറി - 3 മീറ്റർ 6 -ാം ക്ലാസ് കെട്ടിടം - 3 മീറ്റർ കണ്ടിറ്റിറ്റർ - 10 മീറ്റർ ഹൈസ്കൂൾ കെട്ടിടം- 15മീറ്റർ 5 -ാം ക്ലാസ് കെട്ടിടം - 15 മീറ്റർ എസ്.പി.സി കെട്ടിടം 20 മീറ്റർ ഓഫീസ്റൂം - 2 മീറ്റർ 5 -ാം ക്ലാസ് കെട്ടിടം - 15 മീറ്റർ 9 -ാം ക്ലാസ് കെട്ടിടം - 10 മീറ്റർ 7 -ാം ക്ലാസ് കെട്ടിടം - 10 മീറ്റർ 6 -ാം ക്ലാസ് കെട്ടിടം - 4 മീറ്റർ

**7.3 സ്കൂളിൽ ഹെലിപ്പാഡ് സൗകര്യം ഉണ്ടോ?**

ഉണ്ട്. ശാസ്ത്രീയമായി നിർമ്മിക്കപ്പെട്ട ഹെലിപ്പാഡ് സൗകര്യം ഇല്ല. പക്ഷേ അടിയന്തിര ഘട്ടത്തിൽ ഹെലികോപ്റ്റർ ഇറക്കാൻ ഉള്ള സൗകര്യം ഉണ്ട്.

**7.4 അടിയന്തിര ഘട്ടത്തിൽ ഉപയോഗിക്കാനുള്ള അസംബ്ലി പോയിന്റുകളെത്തി അടയാളപ്പെടുത്തിയിട്ടുണ്ടോ?**

ഇല്ല

**7.5 ഉണ്ടെങ്കിൽ എവിടെ? വിവരിക്കുക**

ഇല്ല

**7. സ്കൂളിൽ നിന്നും അസംബ്ലി പോയിന്റിന്മേലുള്ള ദുരന്തം എത്ര?**

50 മീറ്റർ ഏകദേശം

**8. സ്കൂൾ ദുരന്ത നിവാരണ സമിതി**

ക്രമനമ്പർ	പേര്	ഉദ്യോഗം	പദവി	ഫോൺനമ്പർ	
				ഓഫീസ്	വീട്/ മൊബൈൽ
1.	ജാലി.എ.എം	പ്രധാനാധ്യാപകൻ	ചെയർപേഴ്സൺ	04931 280639	9447843887
2.	സുബൈർ	പ്രിൻസിപ്പാൾ	കൺവീനർ	04931 280639	8921208994
3.	അൻവർ ശിഹാബുദ്ധീൻ	ഹെഡ് കോൺസ്റ്റബിൾ, കരുവാരകുണ്ട്	അംഗം	04931 280210	9497980697
4.	ഷീന ജിലി	പഞ്ചായത്ത് സെക്രട്ടറി, കരുവാരകുണ്ട്	പ്രത്യേക ക്ഷണിതാവ്	04931 280228	9744022896
5.	ഡോ. ആബിദഅബ്ദുൽകരീം	PHC, കരുവാര കുണ്ട്	അംഗം	0483 2721101	9946000843
6.	അയ്യപ്പൻ	വില്ലേജ് ഓഫീസർ	അംഗം		
7.	ഗിസിൽകുമാർ	അഗ്നിസുരക്ഷാസേന ഓഫീസർ	അംഗം	04931 224005	8129425949
8.	രാമദാസൻ	അധ്യാപകൻ	അംഗം	04931 280639	8086049531
9.	സരിജ്ഞം	അധ്യാപിക	അംഗം	04931 280639	8086049831
10.	അജ്മൽ അലി	സ്കൂൾ ലീഡർ	അംഗം	04931 280639	7593052539
11.	ടി.എം. രാജു	അധ്യാപകൻ	അംഗം	04931 280639	9496673188
12.	ശൈലജ	അധ്യാപിക	അംഗം	04931 280639	9645266995
13.	അബ്ദുൽകരീം	അധ്യാപകൻ, പി ടി എ മെമ്പർ	അംഗം	04931 280639	9496673188

**9. മുന്നൊരുക്ക നടപടികളുടെ (പരിശീലനം/മോക്ഡ്രിൽ)വിവരങ്ങൾ**

ക്രമനമ്പർ	തരം (ഉദാ:ഭുകമ്പഡ്രിൽ/ അധ്യാപക പരിശീ ലനം)	തീയതി	ചുമതല	പങ്കെടു ത്തവരുടെഎണ്ണം
1.	ദൂരന്തനിവാരണത്തെ ക്കുറിച്ച് ഉള്ള ബോധ വൽകരണ ക്ലാസ്സ് (അധ്യാപകർക്കും വിദ്യാർത്ഥികൾക്കും)	12/11/2019	നിതിൻ.കെ	72
2.	ഹസാർഡ് ഹണ്ട് (സ്കൂളിനകത്തെ അപകടങ്ങൾ കണ്ടെ ത്തുന്ന ആക്ടിവിറ്റി)	19/11/2019	നിതിൻ.കെ	27
3.	സ്കൂളിന്റെ മാപ്പ് തയ്യാറാക്കൽ	29/11/2019	ഐഐഇഎം എസ് കോട്ടയം	52
4.	പ്രഥമശുശ്രൂഷ പരിശീലനം	27/11/2019	നിതിൻ.കെ	10
5.	മോക്ഡ്രിൽ	06/11/2019	അഗ്നിസുരക്ഷാ സേന തിരുവാലി	100 +

**9.1 തുടർന്നു നടത്തുവാൻ ഉദ്ദേശിക്കുന്ന പരിപാടികൾ/ പരിശീലനങ്ങൾ എന്തൊക്കെ?**

- ഹസാർഡ് ഹണ്ടിലൂടെ കണ്ടെത്തിയ അപകടങ്ങൾ ലഘൂകരിക്കുന്നതിന് ഉള്ള മുൻകൈകൾ എടുക്കും
- തുടർന്ന് അഗ്നിസുരക്ഷാ സേനയുടെ സഹായത്തോടെ കുട്ടികൾക്കും അധ്യാപകർക്കും കൂടുതൽ പരിശീലനങ്ങളും ബോധവൽകരണ ക്ലാസുകളും നൽകും

**9.2 സ്കൂളിൽ പ്രവർത്തനസജ്ജമായ എത്ര അഗ്നിശമന ഉപകരണങ്ങൾ ഉണ്ട്?**

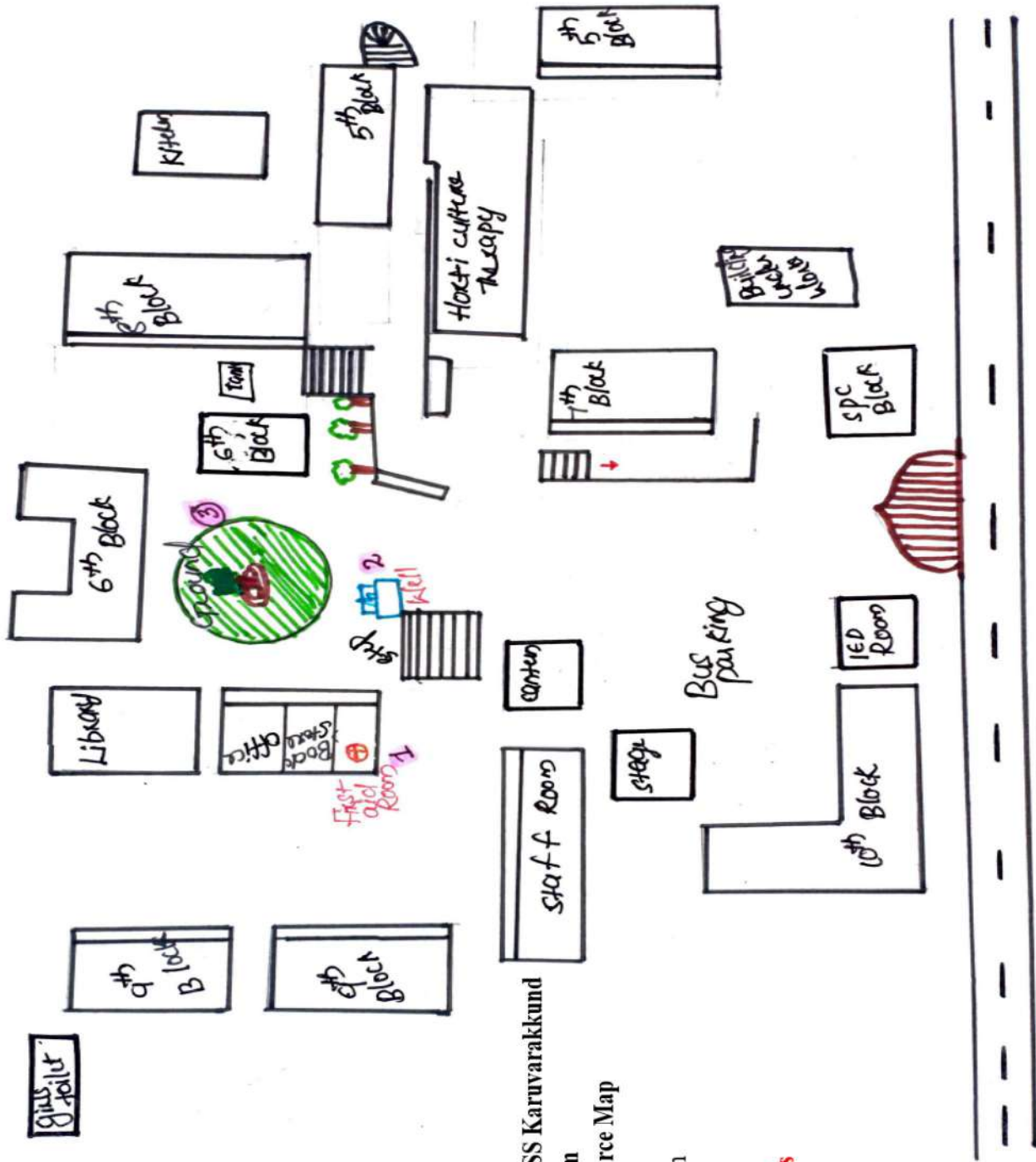
ക്രമനമ്പർ	നില	അഗ്നിശമന ഉപകരണങ്ങളുടെ എണ്ണം	പ്രവർത്തനസജ്ജമായവ		പ്രവർത്തനസജ്ജമല്ലാത്തവ
			എണ്ണം	കാലാവധി	
1.		ലഭ്യമല്ല	0		0

**10.1 ഇല്ലെങ്കിൽ അവ സ്ഥാപിക്കുന്നതിന് ആവശ്യമായ നടപടികൾ അടുത്ത അധ്യയന വർഷത്തിനുള്ളിൽ എടുക്കാൻ കഴിയുമോ?**

നടപടികൾ എടുക്കാൻ ശ്രമിക്കുന്നതാണ്.

11. സ്കൂളിലെ സൗകര്യങ്ങൾ വിവരിക്കുന്ന ഭൂപടം, വിഭവരേഖചിത്രം, സുരക്ഷിത സ്ഥാനങ്ങളുടെ രേഖാചിത്രം, ദുരന്തമുണ്ടായാൽ കുട്ടികളെയും മുതിർന്നവരെയും ഒഴിപ്പിക്കുന്നതിനുള്ള വഴികൾ രേഖപ്പെടുത്തിയ രേഖാചിത്രം എന്നിവ അനുബന്ധമായി ചേർക്കുക.

1. സ്കൂളിലെ സൗകര്യങ്ങൾ വിവരിക്കുന്ന ഭൂപടം



Name of School: GHSS Karuvarakkund

District: Malappuram

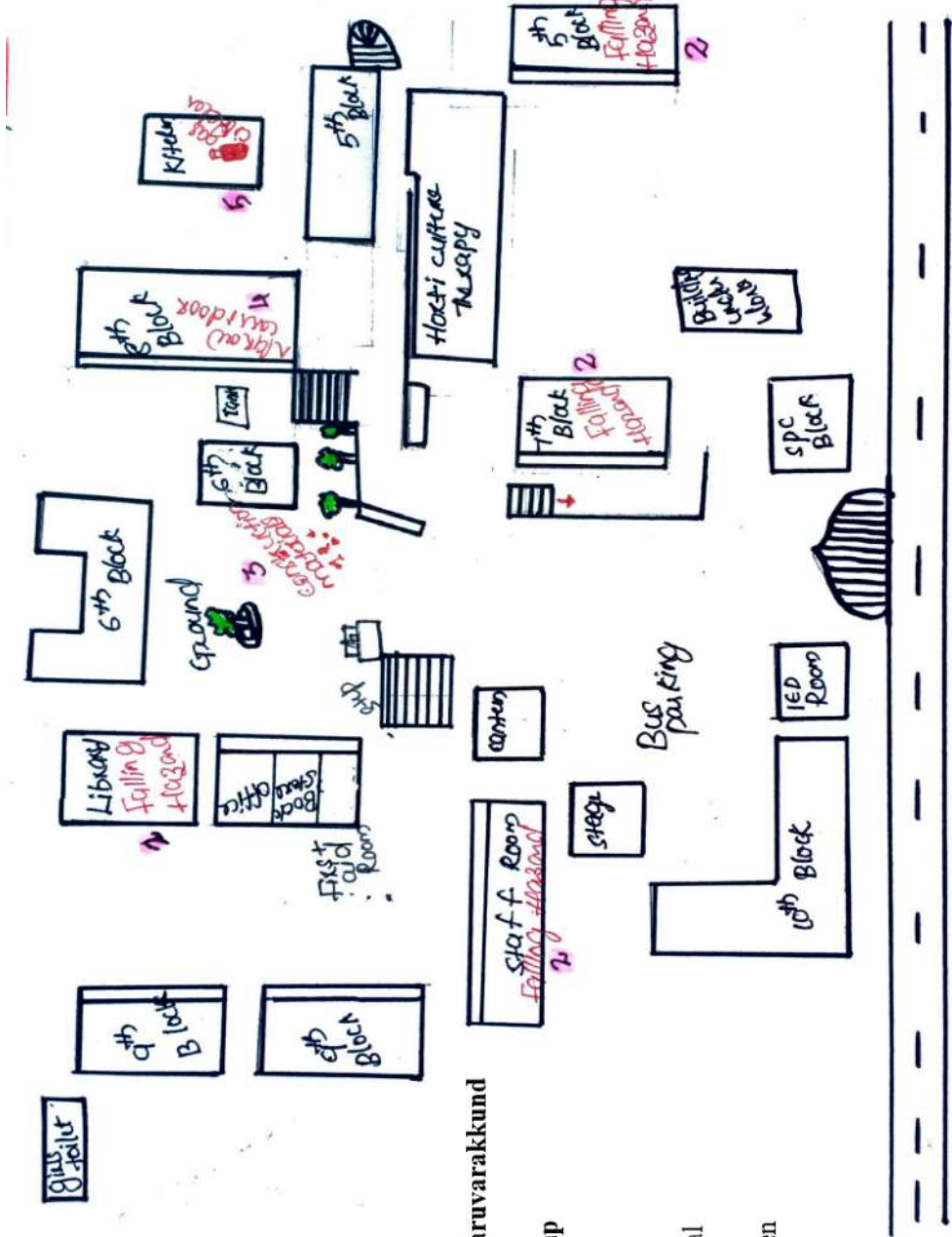
Name of Map: Resource Map

Legend:

- 1. First Aid Room
- 2. Open well
- 3. School ground

Prepared by Students  
Map not in Scale

2. ഹസാർഡ് മാപ്പ്



Name of School: GHSS Karuvarakkund

District: Malappuram

Name of Map: Hazard Map

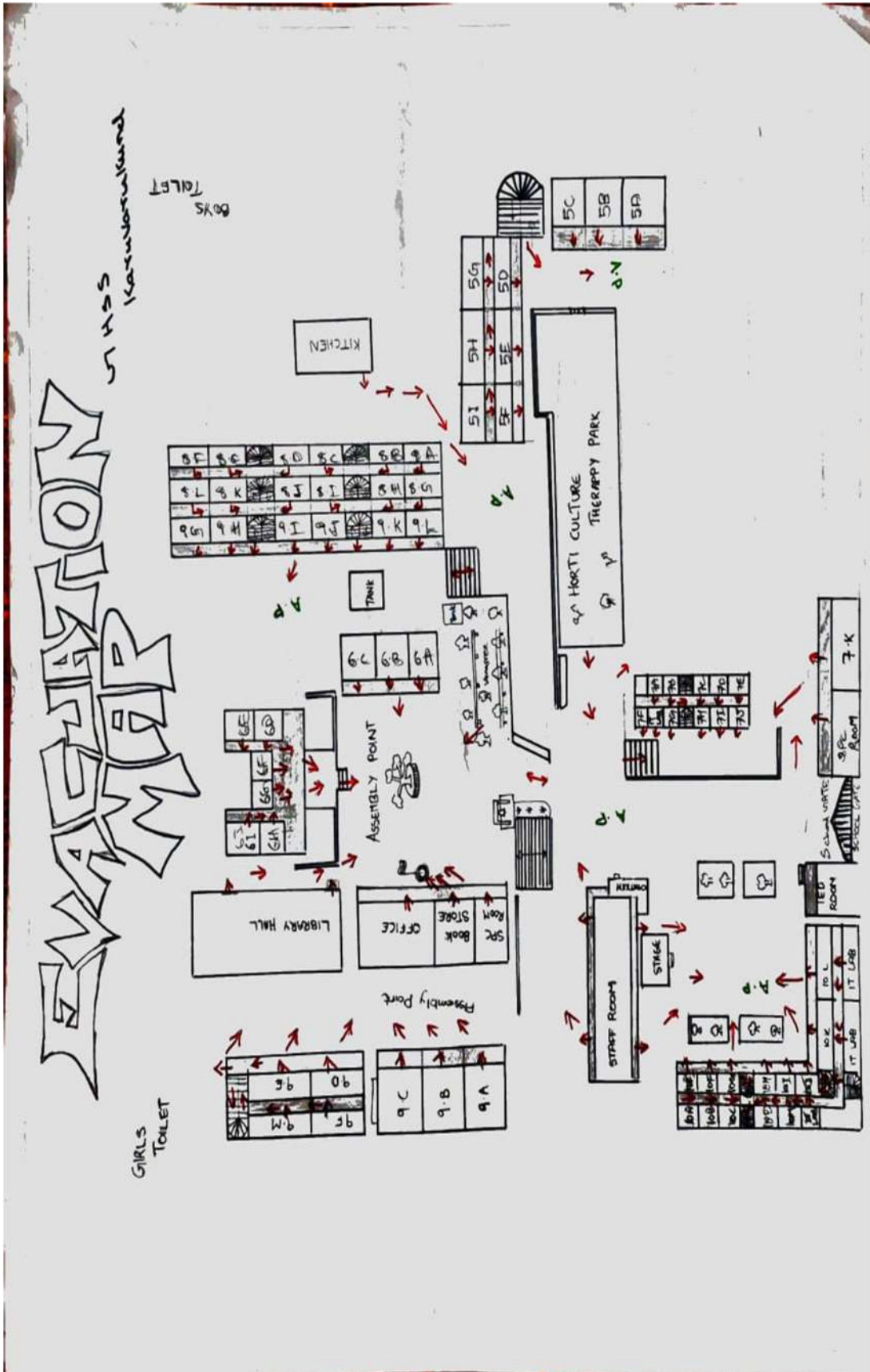
Legend:

1. Falling hazard
2. Falling hazard
3. Construction material
4. Narrow corridor
5. LPG cylinder/Kitchen

Prepared by **Students**

Map not in Scale

3. ദുരന്തമുണ്ടായാൽ കുട്ടികളെയും മുതിർന്നവരെയും ഒഴിപ്പിക്കുന്നതിനുള്ള വഴികൾ രേഖപ്പെടുത്തിയ രേഖാചിത്രം



**12. പ്രഥമശുശ്രൂഷ പരിശീലനം ലഭിച്ചവർ (സ്കൂൾ അടിയന്തിര പ്രതികരണസമിതി)**

ക്രമനമ്പർ	പേര്	മൊബൈൽ നമ്പർ
1.	ശോഭ.എസ്.പി	80867668790
2.	രാമദാസൻ.കെ	9495574387
3.	ഗ്രീഷ്മ.ഇ	9495282283
4.	അസ്മാബി.സി.പി	9539583144
5.	രജനി കെ.	9745957225
6.	ശ്രീകാന്ത്.വി	9645665556
7.	വേലായുധൻ സി.എ	9496173006
8.	ദിലീപ് രാജ്. കെ	9048389659
9.	സരിജ.എം.	8086049831

**13. അടിയന്തിരസാഹചര്യത്തിൽ ബന്ധപ്പെടേണ്ടവർ**

അഗ്നിസുരക്ഷാസേന, തിരുവാലി	0483 2721101
കമ്മ്യൂണിറ്റി ഹെൽത്ത് സെന്റർ, കരുവാരക്കുണ്ട്	04931 282351
പോലീസ് സ്റ്റേഷൻ, കരുവാരക്കുണ്ട്	04931 280210

-End-

## In the event of fire



## In the event of earthquake







Supported by



## Kerala State Disaster Management Authority

Observatory Hills, Vikas Bhavan P.O, Thiruvananthapuram – 695 033

Tel 0471 – 2331345, 2331645

Website: [www.sdma.kerala.gov.in](http://www.sdma.kerala.gov.in), Email: [keralasdma@gmail.com](mailto:keralasdma@gmail.com)

## Directorate of General Education

## District Disaster Management Authority

In Association with



**United Nations Development Programme**

Post Box #3059, 55 Lodhi Estate  
New Delhi - 110003, India  
Tel: +91-11-46532333



Foundation for  
DEVELOPMENT  
**ACTION**  
*Thriving for Resilience*

**Foundation for Development Action**

Building No. MPV 121 A  
Pirappancode P.O, Thiruvananthapuram- 695 607  
Ph : 7907680589, 0472 2581014