

**February
2020**

സ്കൂൾ ദുരന്ത നിവാരണ ആസൂത്രണ രേഖ School Disaster Management Plan

**ഗവൺമെന്റ് ട്രൈബൽ വെൽഫെയർ ഹൈസ്കൂൾ ആനക്കൽ
Government Tribal Welfare High School Anakal**

**മലമ്പുഴ ഗ്രാമപഞ്ചായത്ത്
Malampuzha Gramapanchayath**

**പാലക്കാട്
Palakkad**



**Prepared by
School Disaster Management Committee**



സ്കൂൾ സുരക്ഷ പദ്ധതി

സ്കൂളിന്റെ പേര്	:	ഗവൺമെന്റ് ട്രൈബൽ വെൽഫെയർ ഹൈസ്കൂൾ
ജില്ല	:	ആനക്കൽ
വിദ്യാഭ്യാസജില്ല	:	പാലക്കാട്
റവന്യൂജില്ല	:	പാലക്കാട്
തീയതി	:	ഡിസംബർ 2019

,

:

:

:

:

പ്രസിദ്ധീകരിച്ച തീയതി : ഡിസംബർ 2019

സാങ്കേതികസഹായം : കേരളസംസ്ഥാന ദൂരന്തനിവാരണ അതോറിറ്റി,
ഐക്യരാഷ്ട്ര സഭ വികസന പരിപാടി

പരിശീലനം : ഫൗണ്ടേഷൻ ഫോർ ഡെവലപ്മെന്റ് ആക്ഷൻ

ആമുഖം

കേരളത്തിലെ പ്രശസ്ത വിനോദസഞ്ചാര കേന്ദ്രങ്ങളിലൊന്നായ മലമ്പുഴ ഉദ്യാനത്തിൽ നിന്ന് 15 കിലോമീറ്റർ ഉള്ളിലേക്ക് മാറി സ്ഥിതിചെയ്യുന്ന മനോഹരമായ വനപ്രദേശമാണ് ആനക്കൽ. 252 കുട്ടികൾ പഠിക്കുന്ന ഗവ.ട്രൈബൽ വെൽഫെയർ ആനക്കൽ സ്കൂളിൽ 60% പട്ടികവർഗ്ഗ വിഭാഗക്കാരാണ്. മലമ്പുഴ ഡാം പരിസരങ്ങളിലായ് സ്ഥിതിചെയ്യുന്ന സ്കൂൾ ആയതിനാൽ അപകടസാധ്യതകൾ ഏറെയാണ്. സ്കൂളിൽ നിന്നും വെറും 10 മീറ്റർ മാത്രമാണ് ഡാം പരിസരങ്ങളിലേക്കുള്ള ദൂരം.

പ്രാഥമികാരോഗ്യകേന്ദ്രം, ആയുർവേദ ഡിസ്പെൻസറി, ടെലികോം എന്നീസ്ഥാപനങ്ങളാണ് സ്കൂളിന്റെ പരിസര പ്രദേശങ്ങളിൽ സ്ഥിതിചെയ്യുന്നത്. വിദ്യാർത്ഥികൾ എല്ലാവരും തന്നെ സ്കൂളിന്റെ പരിസരപ്രദേശങ്ങളിൽ നിന്നാണെങ്കിൽ പോലും മലമ്പുഴയിൽ നിന്ന് നടത്തുന്ന ഒരു ബസ്സർവീസ് മാത്രമാണ് ആനക്കല്ലിലേക്ക് എത്തിച്ചേരാനുള്ള ഏക മാർഗ്ഗം. ഈ ബസ് സർവീസിനെ ആശ്രയിച്ചാണ് സ്കൂളിന്റെ സമയക്രമം പോലും.

സ്കൂൾ ദുരന്തനിവാരണ ആസൂത്രണ രേഖ

1. അടിസ്ഥാന വിവരങ്ങൾ

1.1	സ്കൂളിന്റെ പേര്	ഗവൺമെന്റ് ട്രൈബൽ വെൽഫെയർ ഹൈസ്കൂൾ, ആനക്കൽ
1.2	ജില്ല	പാലക്കാട്
1.3	വിലാസം	ഗവൺമെന്റ് ട്രൈബൽ വെൽഫെയർ ഹൈസ്കൂൾ, ആനക്കൽ, പാലക്കാട്, മലമ്പുഴ പി.ഒ. 678651
	മെയിൽഐഡി	anakkalschool@gmail.com
	ഫോൺ നമ്പർ	0491-2811081
1.4	ഹെഡ്മാസ്റ്ററുടെ/പ്രിൻസിപ്പലിന്റെ പേര്	ജയശ്രീ.വി. Ph: 9447972245
1.5	സ്കൂൾ സുരക്ഷയുടെ ചുമതലയുള്ള സ്റ്റാഫിന്റെ പേര്	സജിത.എൻ.ഐ.
1.6	അധ്യാപകരുടെ എണ്ണം	12
1.7	അനധ്യാപകരുടെ എണ്ണം	5
	കുട്ടികളുടെ എണ്ണം	252 (1 മുതൽ 10)
	ആൺകുട്ടികളുടെ എണ്ണം	114
	പെൺകുട്ടികളുടെ എണ്ണം	138
	ഭിന്നശേഷിക്കാർ	0
1.8	സ്കൂൾ ബസുകളുടെ എണ്ണം	ട്രൈബൽ ഡിപ്പാർട്ട്മെന്റിന്റെ ഗോത്ര സാരഥി വഴിയായി ഓട്ടോയുണ്ട്.
1.9	സ്കൂൾ ബസ്സ് ജീവനക്കാരുടെ എണ്ണം	1
1.10	സ്കൂൾബസ്സ് ഉപയോഗിക്കുന്ന കുട്ടികളുടെ എണ്ണം	86
	പെൺകുട്ടികൾ	സ്കൂൾ അധികൃതരുടെ കൈവശം കൃത്യമായ വിവരം ലഭ്യമല്ല.
	ആൺകുട്ടികൾ	സ്കൂൾ അധികൃതരുടെ കൈവശം കൃത്യമായ വിവരം ലഭ്യമല്ല.
1.11	ക്ലാസ്സ്മുറികളുടെ എണ്ണം	10
1.12	ലബോറട്ടറികളുടെ എണ്ണം	1

2. സ്കൂളിലെയും സ്കൂൾ സ്ഥിതി ചെയ്യുന്ന ഭൂപ്രദേശത്തെയും ദുരന്ത സാധ്യതകളെ/വിപത്തുകളെ പറ്റിയുള്ള ചെറുവിവരണം

വനപ്രദേശമായതിനാൽ തന്നെ ദുരന്തസാധ്യത കൂടുതൽ ഉള്ള സ്ഥലമാണ് ആനക്കൽ. കഴിഞ്ഞ വർഷത്തെ (2018) പ്രളയത്തിൽ ഉണ്ടായ മലവെള്ളപ്പൊച്ചിയിൽ തകർന്നതാണ് സ്കൂളിന്റെ ചുറ്റുമതിൽ. ചുറ്റുമതിലും കളിസ്ഥലവും ഇല്ലാതെയാണ് സ്കൂൾ പ്രവർത്തിക്കുന്നത്. അടുക്കളയുടെ മുൻഭാഗത്തായ് നിൽക്കുന്ന മരത്തിൽ ഇത്തിശ്കണ്ണി ഉള്ളതുമൂലം ഏത് സമയത്തും മരം വീഴും എന്ന രീതിയിലാണ് നിൽക്കുന്നത്.

സ്കൂളിൽ നിന്നും കഷ്ടിച്ച് 10 മീറ്റർ വ്യത്യാസത്തിലാണ് ഡാമിന്റെ തീരം. വിദ്യാർത്ഥികളാരും തന്നെ അപകടത്തിൽ പെട്ടിട്ടില്ലെങ്കിലും സമീപവാസിയായ ഒരാൾ അവിടെ മുങ്ങിമരിച്ചിരുന്നു. 2019-ലെ പ്രളയത്തിൽ വെള്ളപ്പൊക്കം ഉണ്ടായതിനെ തുടർന്ന് സ്കൂൾ ക്യാമ്പ് ആയി പ്രവർത്തിച്ചിരുന്നു. ക്യാമ്പിനാവശ്യമായ എല്ലാ അടിസ്ഥാനസൗകര്യങ്ങളും ഉള്ള സ്കൂളാണ്. മണ്ണിടിച്ചിലും ഉരുൾപൊട്ടലും വെള്ളപ്പൊക്കവും, ഒപ്പം വന്യമൃഗങ്ങളുടെ ആക്രമണവും ഉണ്ടാകാറുള്ള സ്ഥലമാണ് സ്കൂൾ പരിസരം.

3. സ്കൂളിലോ സമീപപ്രദേശത്തോ മുൻകാലങ്ങളിൽ ഉണ്ടായ ദുരന്തങ്ങളെക്കുറിച്ചുള്ള വിവരണം

ക്രമനമ്പർ	അപകടം/ദുരന്തം	വർഷം	നാശനഷ്ടങ്ങൾ
1	ഉരുൾപൊട്ടൽ	2018	വീടുകൾക്ക് നാശം സംഭവിച്ചു
2	മലവെള്ളപ്പൊച്ചി	2018	<ul style="list-style-type: none"> വീടുകൾക്ക് നാശം സംഭവിച്ചു സ്കൂളിന്റെ ചുറ്റുമതിൽ തകർന്നു
3	മലവെള്ളപ്പൊച്ചി	2019	<ul style="list-style-type: none"> വീടുകൾക്ക് നാശം സംഭവിച്ചു

4. ദുരന്ത വിവരപ്പട്ടിക (ഏതൊക്കെ കാലങ്ങളിൽ എന്തൊക്കെ ദുരന്തങ്ങൾ സംഭവിക്കാൻ സാധ്യതയുണ്ട് എന്നതിനെ കുറിച്ചുള്ള വിവരം)

അപകടം	Jan	Feb	Mar	Apr	May	Jun	Jul	Aug	Sep	Oct	Nov	Dec
മലവെള്ളപ്പൊച്ചി						✓	✓	✓				
ഉരുൾപൊട്ടൽ						✓	✓	✓				
വെള്ളപ്പൊക്കം						✓	✓	✓				
മണ്ണിടിച്ചിൽ						✓	✓	✓				

5. പ്രത്യേക ശ്രദ്ധ ആവശ്യമുള്ള കുട്ടികളുടെ വിവരങ്ങൾ

നിലവിൽ ഭിന്നശേഷിക്കാരായ കുട്ടികൾ ആരുംതന്നെയില്ല.

6. സ്കൂളിലെ കെട്ടിടങ്ങളെ കുറിച്ചുള്ള വിവരണം, ദുരന്തങ്ങൾ നേരിടാൻ കെട്ടിടങ്ങൾക്ക് സാധിക്കുമോ എന്ന് വിലയിരുത്തുകയും ചെയ്യുക

ഒറ്റനോട്ടത്തിൽ സ്കൂളിലെ എല്ലാ കെട്ടിടങ്ങളും തന്നെ ദുരന്തങ്ങളെ നേരിടാൻ സാധിക്കുന്നവയാണ്.

7. സ്കൂളിലെ മാനുഷിക ഭൗതികവിഭവങ്ങളുടെ വിവരണം

കാലാവധി കഴിഞ്ഞ അഗ്നിശമന ഉപകരണം മാത്രമാണുള്ളത്. പ്രഥമശുശ്രൂഷാപരിശീലനം ലഭിച്ച 09 ജീവനക്കാരും 42 വിദ്യാർത്ഥികളും നിലവിൽ സ്കൂളിൽ ഉണ്ട്. സ്കൂൾ സുരക്ഷ പദ്ധതി നടപ്പിലാക്കിയതു വഴി ദുരന്തനിവാരണത്തെക്കുറിച്ചും സ്കൂളിലെ അപകടങ്ങൾ കണ്ടെത്തുന്നതിനെക്കുറിച്ചും വിവിധ പരിശീലനങ്ങൾ വിദ്യാർത്ഥികൾക്കും അധ്യാപകർക്കും നൽകിയിട്ടുണ്ട്. കുട്ടികളുടെ മാനസികാരോഗ്യ സംരക്ഷണത്തിനായി സ്കൂൾകൗൺസിലറെ സ്കൂൾ അധികൃതർ നിയമിച്ചിട്ടുണ്ട്.

7.1 കെട്ടിടങ്ങളുടെ വിവരം

കെട്ടിട നമ്പർ	കെട്ടിടത്തിന്റെ പേര്	മുറികളുടെ എണ്ണം	ക്ലാസ് മുറികളുടെ എണ്ണം	മേൽക്കൂര (ഓല,ഓട്, ഷീറ്റ്, വാർപ്പ്)	കെട്ടിടത്തിന്റെ പഴക്കം	ഏതെങ്കിലും കൾ
1	മെയിൻ ബിൽഡിംഗ്	4	4	വാർപ്പ്	70 (ഏകദേശം)	2
2	ഹൈസ്കൂൾ കെട്ടിടം	19	13	വാർപ്പ്	40 വർഷം (ഒന്നാമത്തെ നില വളരെ അടുത്തസമയത്ത് ചെയ്തതാണ്)	2
5	യുപി കെട്ടിടം	1	1	വാർപ്പ്	15	2
4	എൽ.പി. കെട്ടിടം	1	1	വാർപ്പ്	15	2
5	സ്മാർട്ട് ക്ലാസ്റൂം	1	1	വാർപ്പ്	20	2
6	ഹരിശ്രീകെട്ടിടം	2	2	വാർപ്പ്	20	2

7.2 തുറസ്സായ സ്ഥലങ്ങളുടെ വിവരം

ക്രമനമ്പർ	വിവരണം	വിസ്തീർണ്ണം	സ്കൂളിന്റെ വിവിധ കെട്ടിടങ്ങളിൽ നിന്നുള്ള ദൂരം
1	മെയിൻ ബിൽഡിംഗിന്റെ മുന്നിലായി കുറച്ച് തുറസ്സായ സ്ഥലം ഉണ്ട്	10000 sq.ft	മെയിൻ ബിൽഡിംഗ് - 5 മീറ്റർ എൽ.പി. കെട്ടിടം- 10 മീറ്റർ യുപി കെട്ടിടം - 10 മീറ്റർ ഹരിശ്രീകെട്ടിടം - 10 മീറ്റർ സ്മാർട്ട് ക്ലാസ്റൂം - 5 മീറ്റർ

7.3 സ്കൂളിൽ ഹെലിപ്പാഡ് സൗകര്യമുണ്ടോ?

ഇല്ല

7.4 അടിയന്തിര ഘട്ടത്തിൽ ഉപയോഗിക്കാനുള്ള അസംബ്ലി പോയിന്റ് കണ്ടെത്തി അടയാളപ്പെടുത്തിയിട്ടുണ്ടോ?

ഉണ്ട്

7.5 ഉണ്ടെങ്കിൽ എവിടെ? വിവരിക്കുക

ഹൈസ്കൂൾ കെട്ടിടത്തിനും മെയിൻ ബിൽഡിംഗിനും പുറകിലായി സ്കൂൾ കോമ്പൗണ്ടിനു പുറത്ത് ചെറിയൊരു പരന്ന പ്രദേശം ഉണ്ട്.

7.6 സ്കൂളിൽ നിന്നും അസംബ്ലി പോയിന്റിലേക്കുള്ള ദൂരം എത്ര?

05-10 മീറ്റർ (ഏകദേശം)

8. സ്കൂൾ ദൂരന്ത നിവാരണ സമിതി

ക്രമനമ്പർ	പേര്	ഉദ്യോഗം	പദവി	ഫോൺനമ്പർ	
				ഓഫീസ്	വീട്/ മൊബൈൽ
1.	ജയശ്രീ. വി.	പ്രധാനാധ്യാപകൻ, ഗവൺമെന്റ് ട്രൈബൽ വെൽഫെയർ ഹൈസ്കൂൾ, ആനക്കൽ	ചെയർപേഴ്സൺ	0491 2811081	9447972245
2.	സജയൻ.എ	അധ്യാപകൻ,	കൺവീനർ	0491 2811081	9961282366
3.	ഉണ്ണി കൃഷ്ണൻ	പി.ടി.എ. പ്രസിഡന്റ്	പ്രത്യേക ക്ഷണിതാവ്		9539149176
4.	പി.ഒ. വർഗീസ്	സ്റ്റേഷൻ ഓഫീസർ, അഗ്നിസുരക്ഷാ സേന	അംഗം	0491 2569701	9497920169
5.	രാജു.പി.എൽ	അധ്യാപകൻ, ഗവൺമെന്റ് ട്രൈബൽ വെൽഫെയർ ഹൈസ്കൂൾ, ആനക്കൽ	അംഗം	0491 2811081	9388191138
6.	ഷീന പോൾ	സ്കൂൾ കൗൺസിലർ	അംഗം	„	9605707033
7.	ആദിത്യൻ.കെ	വിദ്യാർത്ഥി	അംഗം	„	9846052476
8.	കീർത്തന എസ്.	വിദ്യാർത്ഥി	അംഗം	„	8281935357
9.	ശ്രുതി.കെ	വിദ്യാർത്ഥി	അംഗം	„	9061171856
10.	ശ്രീത്.കെ	വിദ്യാർത്ഥി	അംഗം	„	9946014848

9. മുന്നൊരുക്ക നടപടികളുടെ(പരിശീലനം/മോക്ഡ്രിൽ)വിവരങ്ങൾ)

ക്രമനമ്പർ	തരം(ഉദാ:ഭുകമ്പഡ്രിൽ/അധ്യാപക പരിശീലനം)	തീയതി	ചുമതല	പങ്കെടുത്തവരുടെഎണ്ണം
1.	ദൂരന്തനിവാരണത്തെക്കുറിച്ച് ഉള്ള ബോധവൽകരണ ക്ലാസ് (അധ്യാപകർക്കും വിദ്യാർത്ഥികൾക്കും)	20/11/2019	ആശ കിരൺ	ERT – 5 അധ്യാപകർ 160 വിദ്യാർത്ഥികൾ
2.	ഹസാർഡ് ഹണ്ട് (സ്കൂളിനകത്തെ അപകടങ്ങൾ കണ്ടെത്തുന്ന ആക്ടിവിറ്റി)	12/11/2019	നീതു സെബാസ്റ്റ്യൻ	20
3.	സ്കൂളിന്റെ മാപ്പ് തയ്യാറാക്കൽ	28/11/2019	നീതു സെബാസ്റ്റ്യൻ	10
4.	അടിസ്ഥാന ജീവിതനൈപുണ്യത്തെ കുറിച്ചുള്ള പരിശീലനം	04/11/2019	ഐ.ഐ.ഇ. എം.എസ്. കോട്ടയം	42
5.	ഫയർ ഡെമോൺസ്ട്രേഷൻ	05/12/2019	അഗ്നിസുരക്ഷാസേന, കണ്ടികോട്	150

9.1 തുടർന്നു നടത്തുവാൻ ഉദ്ദേശിക്കുന്ന പരിപാടികൾ/ പരിശീലനങ്ങൾ എന്തൊക്കെ?

- ഹസാർഡ് ഹണ്ടിലൂടെ കണ്ടെത്തിയ അപകടങ്ങൾ ലഘൂകരിക്കുന്നതിന് ഉള്ള മുൻകൈകൾ എടുക്കും
- തുടർന്ന് അഗ്നിസുരക്ഷാസേനയുടെ സഹായത്തോടെ കുട്ടികൾക്കും അധ്യാപകർക്കും കൂടുതൽ പരിശീലനങ്ങളും ബോധവൽകരണ ക്ലാസുകളും നൽകും

10. സ്കൂളിൽ പ്രവർത്തനസജ്ജമായ എത്ര അഗ്നിശമന ഉപകരണങ്ങൾ ഉണ്ട്?

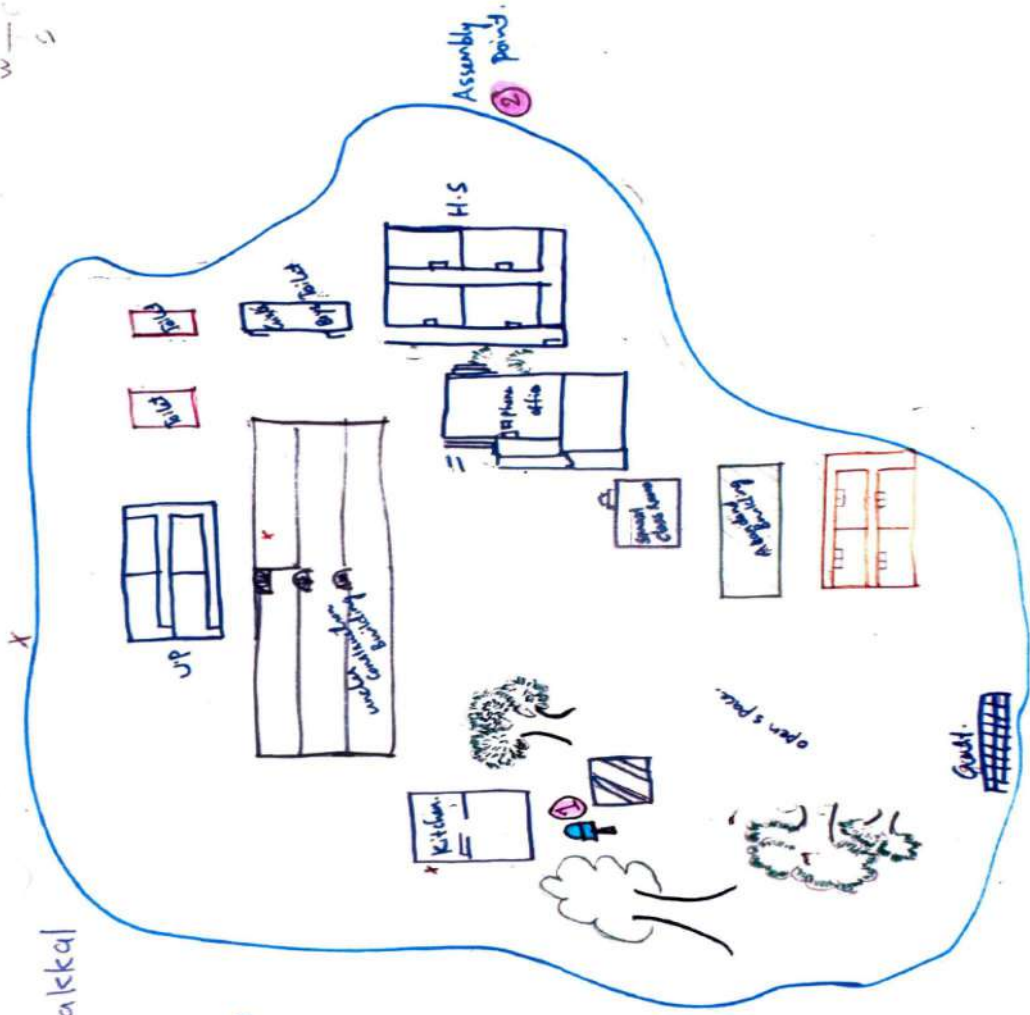
ക്രമനമ്പർ	നില	അഗ്നിശമന ഉപകരണങ്ങളുടെ എണ്ണം	പ്രവർത്തനസജ്ജമായവ		പ്രവർത്തനസജ്ജമല്ലാത്തവ
			എണ്ണം	കാലാവധി	
		1	0		1

10.1 ഇല്ലെങ്കിൽ അവ സ്ഥാപിക്കുന്നതിന് ആവശ്യമായ നടപടികൾ അടുത്ത അധ്യയന വർഷത്തിനുള്ളിൽ എടുക്കാൻ കഴിയുമോ?

നടപടികൾ എടുക്കാൻ ശ്രമിക്കുന്നതാണ്.

11. സ്കൂളിലെ സൗകര്യങ്ങൾ വിവരിക്കുന്ന ഭൂപടം, വിഭവരേഖചിത്രം, സുരക്ഷിത സ്ഥാപനങ്ങളുടെ രേഖാചിത്രം, ദുരന്തമുണ്ടായാൽ കുട്ടികളെയും മുതിർന്നവരെയും ഒഴിപ്പിക്കുന്നതിനുള്ള വഴികൾ രേഖപ്പെടുത്തിയ രേഖാചിത്രം എന്നിവ അനുബന്ധമായി ചേർക്കുക.

1. സ്കൂളിലെ സൗകര്യങ്ങൾ വിവരിക്കുന്ന ഭൂപടം



GTWHS-Anakkal

Resource Map

- Tap
- Stairs
- x Dangers
- Bore well
- phone

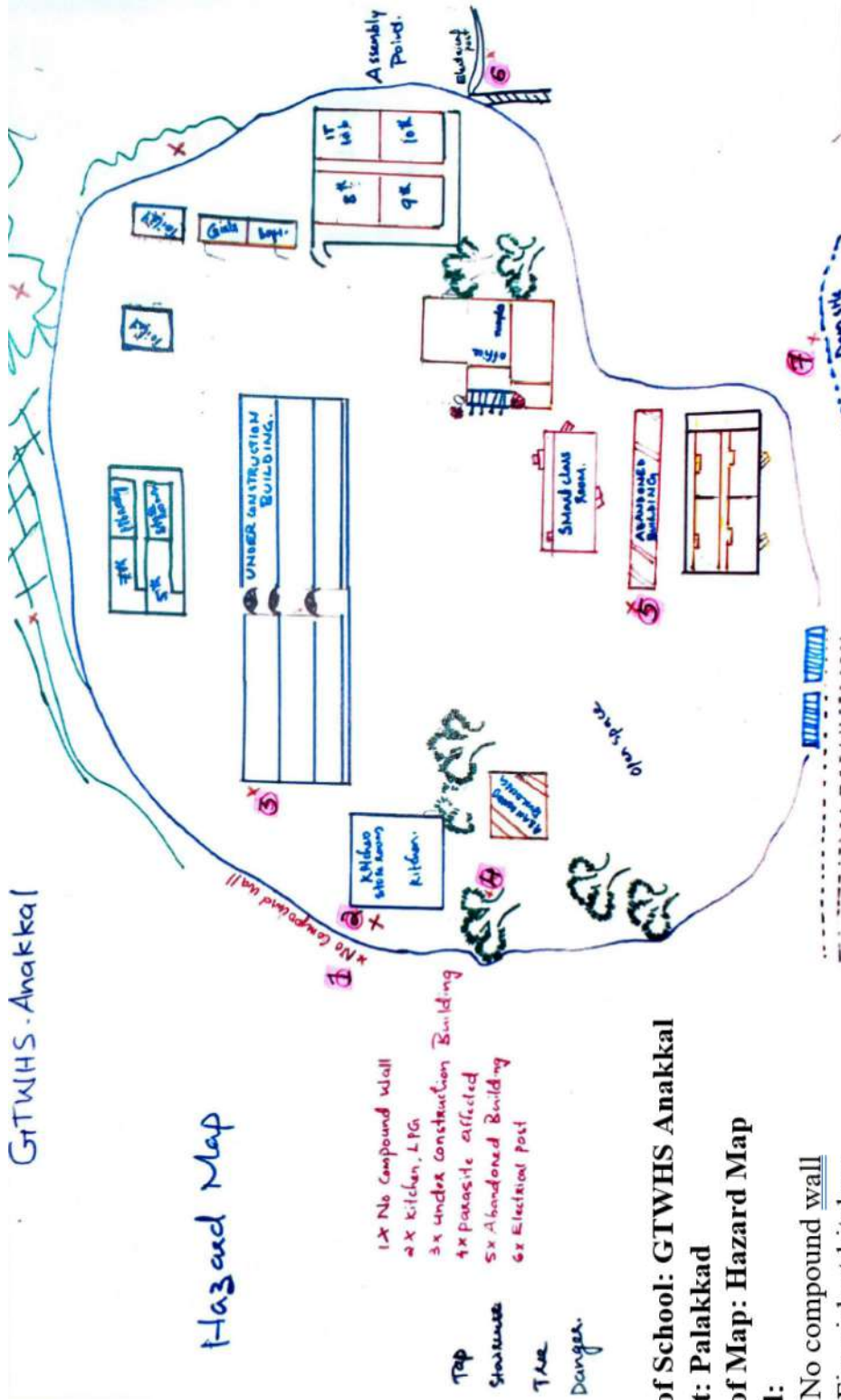
Name of School: GTWHS Anakkal
 District: Palakkad
 Name of Map: Resource Map

Legend:

1. Bore well
2. Assembly ground/point

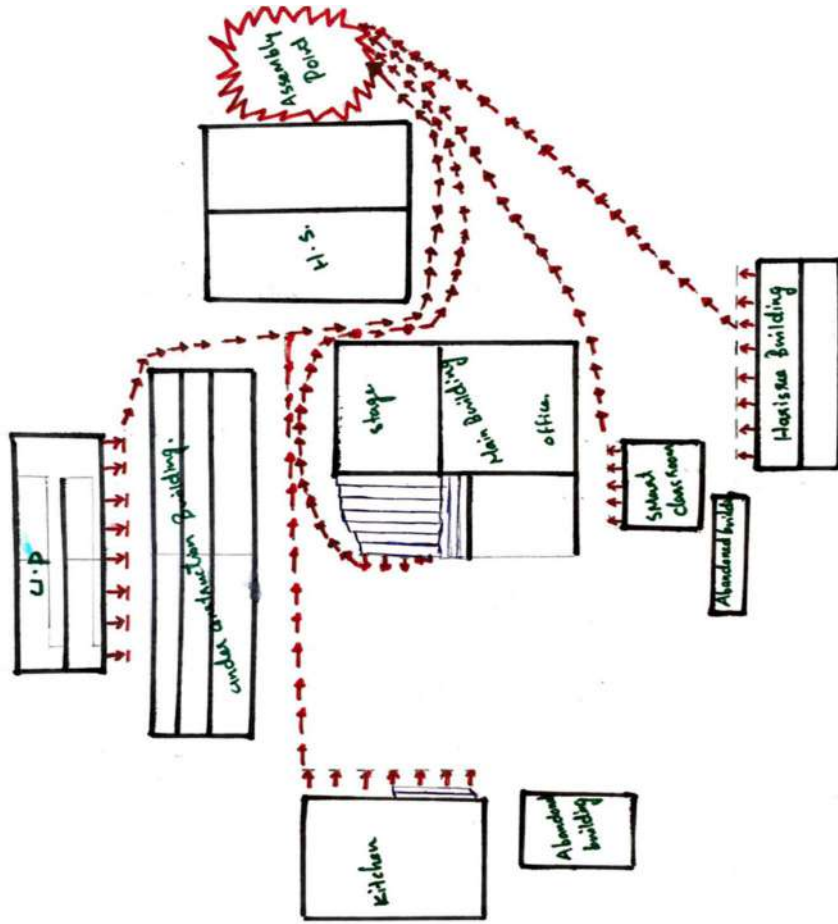
Prepared by **Students**
 Map not in Scale

2. ഹസാർഡ് മാപ്പ്



- ദുരന്തമുണ്ടായാൽ കുട്ടികളെയും മുതിർന്നവരെയും ഒഴിപ്പിക്കുന്നതിനുള്ള വഴികൾ രേഖപ്പെടുത്തിയ രേഖാചിത്രം

GTWHS - ANAKKAL - EVACUATION MAP



12.പ്രഥമ ശുശ്രൂഷ പരിശീലനം ലഭിച്ചവർ (സ്കൂൾ അടിയന്തിര പ്രതികരണസമിതി)

ക്രമനമ്പർ	പേര്	മൊബൈൽ നമ്പർ
1.	സിനി.ജി	9746722991
2.	ജൂലിയ ജോസഫ്	9946069536
3.	ശ്രുതിഎം.എസ്.	9846313455
4.	അംബിക.വി	9447309665
5.	ജയശ്രീ.വി	9447972245
6.	ഷീനപോൾ	9946014848
7.	സജയൻ.എ	9961282366
8.	സുസൻ ജോൺസൺ	9645664042
9.	സജിത്ത്.സി	9567080884

13.അടിയന്തിരസാഹചര്യത്തിൽ ബന്ധപ്പെടേണ്ടവർ

അഗ്നിസുരക്ഷാനേത, കണ്ടികോട്	0491 2569701
കമ്മ്യൂണിറ്റി ഹെൽത്ത്സെന്റർ, മലമ്പുഴ	014912816011
പോലീസ് സ്റ്റേഷൻ, മലമ്പുഴ	0491 2815284

-End-

In the event of fire



In the event of earthquake





Supported by



Kerala State Disaster Management Authority

Observatory Hills, Vikas Bhavan P.O, Thiruvananthapuram – 695 033

Tel 0471 – 2331345, 2331645

Website: www.sdma.kerala.gov.in, Email: keralasdma@gmail.com

Directorate of General Education

District Disaster Management Authority

In Association with



United Nations Development Programme

Post Box #3059, 55 Lodhi Estate
New Delhi - 110003, India
Tel: +91-11-46532333



Foundation for
DEVELOPMENT
ACTION
Thriving for Resilience

Foundation for Development Action

Building No. MPV 121 A
Pirappancode P.O, Thiruvananthapuram- 695 607
Ph : 7907680589, 0472 2581014